



RIUNIONE 15 settembre 2023

- Bilancio stagione 2022-23
- Presentazione stagione 2023-24
 - Minirugby
 - Agonistica
 - Prima squadra
- Comunicazioni sociali
 - Organigramma societario
 - Regolamento
 - Variazione quote
 - Diventare socio
- Club house

2022-23: Reclutamento

- Manifesti
- Sponsorizzazione social (FB e IG)

- Open Day (settembre)
- Allenamenti di prova (settembre)

- Allenamenti di prova (durante l'anno)

43 Partecipanti

20 NUOVI ISCRITTI

23 iscritti alle prove durante l'anno

13 NUOVI ISCRITTI

22-23: Reclutamento

- Totale nuovi iscritti: **33**
- Atleti sett.giovanile 21-22: 36 (-12)
- Atleti sett.giovanile 22-23: **57** (61)
- Atleti Prima squadra 22-23: 31
- Totale atleti 22-23: 88

OBIETTIVO: 100 ATLETI

22-23: La stagione sportiva

Categoria	Numero atleti (di cui neofiti)	In quanti si gioca?	Allenatori	
Under 7	7 (6)	5	Giglio , Ale, Jaki	+3 2018; +1
Under 9	8 (8)	6	Giglio, Ale , Jaki	+1
Under 11	8 (4)	8	Alistair	+1
Under 13	15 (6)	10	Paolo	Collab. con Black Wolf Marudo
Under 15	7 (3)	13	Gianluca, Tino	+1 Collab. con Crema e Treviglio
Under 17	9 (4)	15	Gianluca	Collab. con Crema e Treviglio
Prima Squadra	31 (4)	15	Rudi, Tino	

2022-23

PROBLEMA PRINCIPALE

Mantenimento costante dell'impegno

Allenamenti

Presenze alle partite

Stagione Sportiva 23-24

- Passaggio a **categorie pari**
- Nuovi **allenatori e allenatrici**
- Ampliamento gruppo **dirigenti**
- Creazione **linea tecnica** condivisa

Stagione Sportiva 23-24 - MINIRUGBY

- RESPONSABILE MINIRUGBY: «Giglio»
- U6 (novità 2018 e 2019!): Camilla [dirigenti: ???]
- U8: Federica [dirigenti: Serena, Mapo]
- U10: Giglio (Alistair) [dirigenti: Laura, Luca]
- U12: Alessandro [dirigenti: Enzo, ???]

Stagione Sportiva 23-24 - AGONISTICA

- RESPONSABILE: Umberto
- U14: Paolo «Baffo» [dirigenti: Barbara, Luca] → con CREMA e MARUDO
- U16: Alistair, Tino [dirigente: Giacomo] → con CREMA (e Treviglio/Verdello)
- U18: Enrico [dirigente: Fabio] → con CREMA e TREVIGLIO
- PRIMA SQUADRA: Rudi, Tino [dirigenti: *gli Andreas*]

2022-23

PROBLEMA PRINCIPALE

Mantenimento costante dell'impegno

Allenamenti

Presenze alle partite

DOMANDE?

Organigramma societario

Presidente	Consigliere	Consigliere	Consigliere	Consigliere	Consigliere
Daniele Guzzi	Daniele Giangrossi	Francesca Mulazzi	Umberto Pontieri	Danilo Siino	Fabio Parisse
Contatti col territorio	Prenotazione medici	<ul style="list-style-type: none"> Segreteria Tesseramenti Tesoriere Eventi Resp.sett.giovanile 	<ul style="list-style-type: none"> Segreteria Gestione sito Social Mattia Spini Eventi Resp.sett.giovanile 	Cucina	Team Manager 1°sq.

Dirigenti: ...
Allenatori: ...

MANUTENZIONE CAMPO taglio e tracciatura

- Andrea Malgrati
- Stefano Sissa (spazzatura)
- Yurgen Mocka**
-

Andrea Parabiaghi

Allenatori
Prima Squadra:
Rudi, Tino

REGOLAMENTO SOCIALE

<https://www.rugbylodi.it/regolamento/>

QUOTE DI ISCRIZIONE

<https://www.rugbylodi.it/iscrizione/>

	2022-23	2023-24
NUOVO ISCRITTO	250€ con materiale	350€ con materiale
RINNOVO	250€ con materiale	250€ senza materiale

COSTO KIT PER IL RUGBY LODI: 100€

borsa, tuta, pantaloncini, calzettoni, maglietta, kway

È POSSIBILE COMPRARE A PARTE IL MATERIALE: <https://www.rugbylodi.it/merchandising/>

prezzi per soli soci

ASSOCIARSI

- prendere parte alle assemblee dei soci
- eleggere il consiglio direttivo
- frequentare tutti gli spazi dell'associazione
- entrare in club house
- partecipare alle iniziative
- usufruire di sconti e convenzioni

OSSIA: POTER PARTECIPARE ALLA VITA ASSOCIATIVA

- Partecipare ad assemblee
- Eleggere ed essere eletti

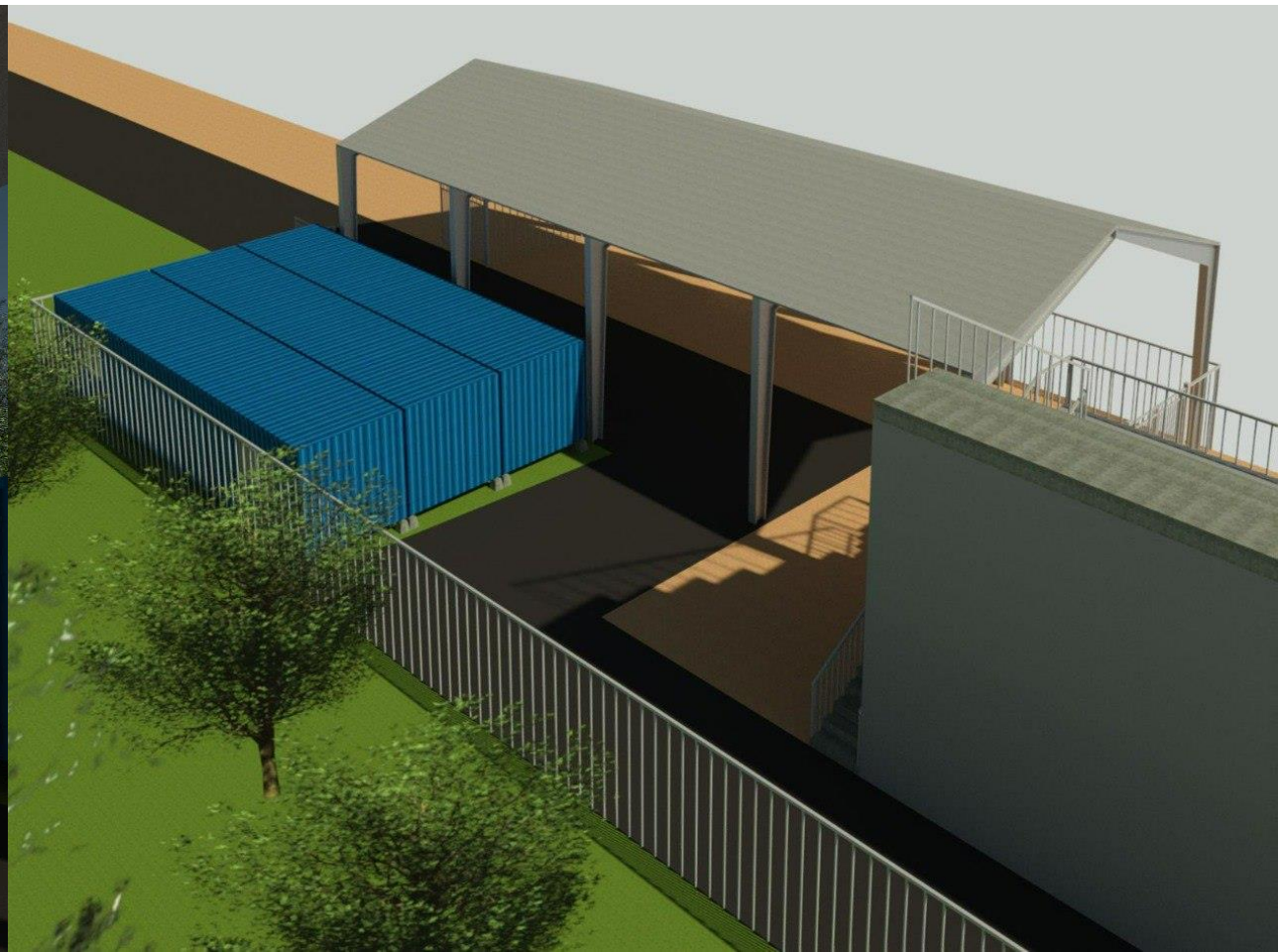
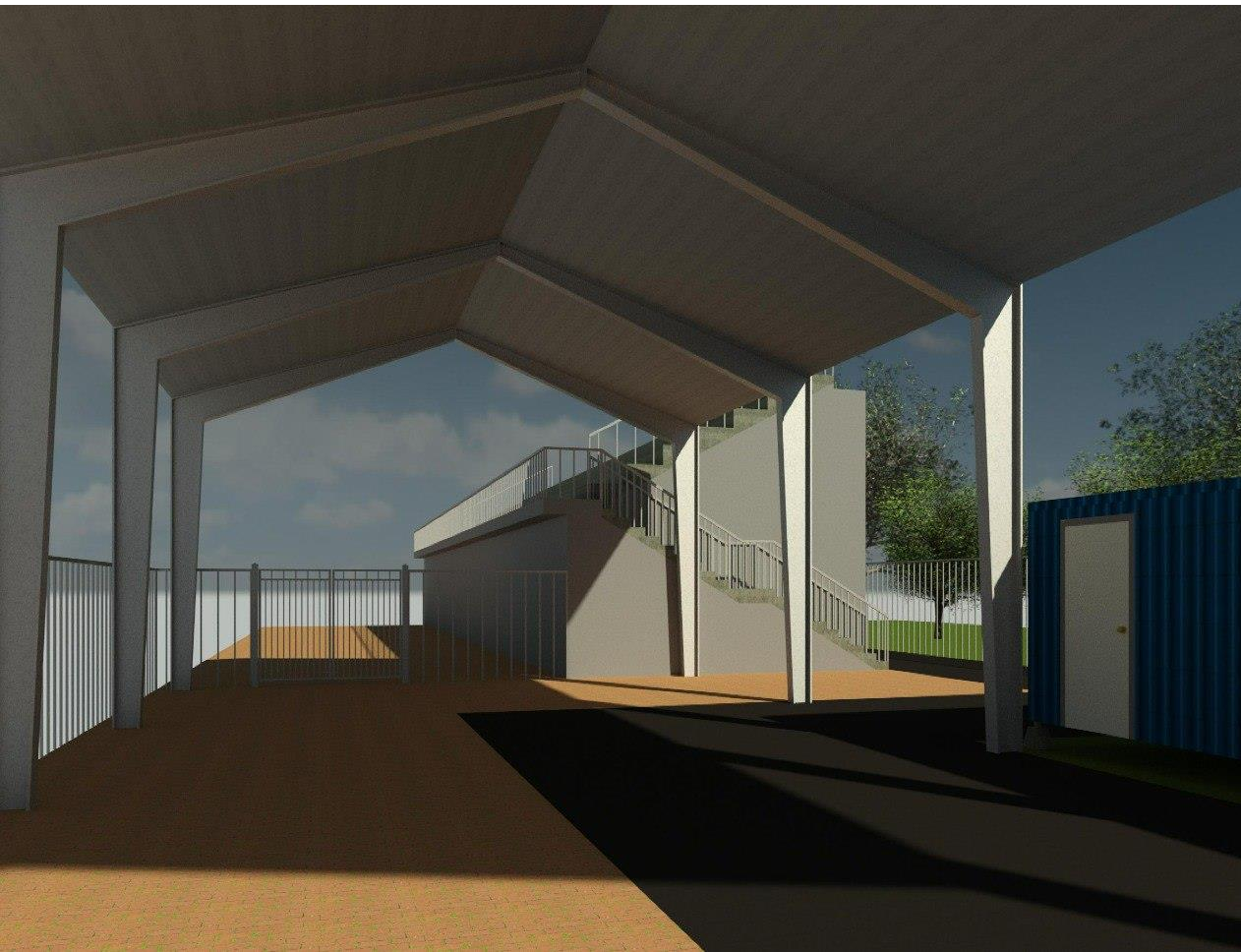
Prossimamente...

Nuove elezioni per il Consiglio Direttivo e il Presidente

Possono partecipare: solo i soci maggiorenni in regola con il pagamento della quota sociale.

CLUB HOUSE

- CONCESSIONE DELL'AREA DA PARTE DEL COMUNE → 0%



CLUB HOUSE


A 3D architectural rendering of a club house structure. The main building is a long, rectangular structure with a blue corrugated metal roof and walls. It is situated on a green lawn. To the left, there is a smaller structure with a brown roof and a white metal railing. The background shows a building with a staircase and a white metal railing. The sky is a light blue.

- **NULLA OSTA TEMPORANEO → 100%**
- **Soluzione a step**

CLUB HOUSE – step 1



PROGETTI / PROPOSTE

- CLUB HOUSE (1)  come gestirla? chi?
- Pulmino (?)
- Ricerca **sponsor** (chi se ne occupa?)
- Implementare **pulizia spogliatoi** e spazio tribuna
- Gestione **materiale** e **abbigliamento**
- Progetti **scuola** (contatti, organizzazione, fase pratica ???)
- **Partite** Zebre/Sei Nazioni/Organizzazione trasferte
- **Centro Estivo**
- ...